



LICHT *Blicke*

AUSGABE FRÜHJAHR 2017

VOWISÓL®
MANUFAKTUR FÜR WINTERGÄRTEN



2



5



12

2

SEITE

DAS GESAMTKONZEPT ENTSCHIEDET

HOTEL BOLLANTS IM PARK

5

SEITE

JEDES DETAIL ZÄHLT

ANBAU EINES ALUMINIUMWINTERGARTENS

12

SEITE

ERHOLUNG UND ENTSPANNUNG IM GRÜNEN

NATURRESORT SCHINDELBRUCH IM HARZ



EDITORIAL

Liebe Leserinnen und Leser,

heutzutage etwas Bleibendes und Beständiges in unserer hektischen Welt zu finden, ist keine leichte Aufgabe mehr. Jeder sucht nach dem Besonderen, die Technik entwickelt sich rasant weiter, die Unterhaltungsmedien nutzen ihre Machtstellung aus – und was lässt uns das erkennen? Die wahren Dinge im Leben haben nur einen Wert, wenn sie von Dauer sind und nicht schnell verschleißen, weder moralisch noch technisch. Die Beständigkeit unserer VOWISOL-Konstruktionen über Jahrzehnte, gar Generationen hinweg ist eine der wichtigsten Anforderungen, die Sie als Kunde an uns stellen können. Die architektonische Langlebigkeit und Schönheit haben bereits unsere Vorfahren gemeistert. So erfreuen wir uns noch heute an klassischer Architektur der Gründerzeit, am Jugendstil und weiteren Baustilarten.

Für unsere Arbeit ist es uns ein täglicher Ansporn, dies auch in der heutigen Zeit zu verwirklichen. Das erreichen wir durch handwerkliche Qualität „Made in Germany“, mittels des Einsatzes bester Materialien und Werkstoffe und mit dem besonderen Blick für außergewöhnliche Architektur und liebevolle Details. Nicht kitschig, sondern klassisch gut proportioniert und lichtoffen – ganz im Sinne des heutigen sowie des zukünftigen Verständnisses eleganter Modernität.

Unser Ziel ist erreicht, wenn unsere VOWISOL-Konstruktionen Sie täglich aufs Neue erfreuen und wir einen Wohlfühlort schaffen, in dem Sie vom hektischen Alltag entspannen und schöne Stunden im Kreise der Familie genießen können. Das ist echter Luxus. Unbezahlbar und doch so wichtig. Lassen Sie sich auf den nachfolgenden Seiten anregen, wie vielseitig unsere Arbeit sein kann. Wir freuen uns auf Ihre Gedanken, Ideen und Geschichten – denn der Bau eines Wintergartens ist nicht nur ein Auftrag für uns, sondern auch ein Stück Ihrer und unserer Lebensphilosophie.

Herzlichst
Andreas und Arian Vorwerk



„Die VOWISOL-Konstruktionen bieten nicht nur optisch einen Mehrwert, sie sind auch technisch perfekt und tragen somit entscheidend zum Gesamtkonzept unseres Hauses bei.“
Jan Bolland, Inhaber BollAnts Spa im Park, Bad Sobernheim, Naheland

HOTEL BOLLANTS IM PARK



DAS GESAMTKONZEPT ENTSCHEIDET



Vor über 100 Jahren von Familie BOLLAND-ANTON gegründet, gehört das BollAnts heute zu den besten Wellnesshotels in Deutschland. Im weitläufigen Tal an der Nahe inmitten eines großzügigen Parks gelegen, versteht sich das Familienhotel als moderne und elegante Kombination von Romantik, Wellness und Genuss. Hoteltester beurteilen das Resort als „moderne Lifestyle-Variante eines Wellness- und Gesundheitshotels mit vielen strahlenden Gesichtern und einer liebevollen Hinwendung zum Detail“.

VOWISOL begleitet Familie Bolland nun schon über Jahre hinweg. Erstmals 2010 beim Bau des Poolwintergartens (Ruheraum) im Spa-Bereich. 2015 wurde der Eingangsbereich des Neubaus (Rezeption) attraktiv umgestaltet und im Jahr

darauf kam die Restaurantenerweiterung im Kurhaus dazu. Dass daneben im Park noch viele Details von VOWISOL spürbar sind, kann man zum Beispiel an den Pflanzkübeln erkennen.

Den Bauherren kam es darauf an, im Hotel eine durchgängige Stillinie zu realisieren, die seitens vieler Gäste auch so bewertet und hoch anerkannt wird. Die Auszeichnung mit einem der begehrtesten Preise im deutschsprachigen Raum, der „Wellness Aphrodite 2016“ in der Königsklasse „Gesamtkonzept“, unterstreicht dies. Bereits jetzt gibt es gemeinsame Überlegungen, das attraktive Parkgelände mit einem stilgerechten VOWISOL-Pavillon zu bereichern. Lassen Sie sich überraschen.

www.bollants.de

HERZLICH WILLKOMMEN IM SPREEWALD



HOTEL SEINERZEIT

Ob rauschendes Hochzeitsfest oder einfach ein paar Tage zum Ausspannen: Der Spreewald, südlich von Berlin gelegen, bietet für jeden Besucher genau das Richtige. Wo sich die Spreeflässe durch kleine Dörfer und die pure Natur schlängeln, finden Aktivurlauber und Ruhesuchende ihr Glück.

Der Blick auf die imposante Fassadenfront des neuen Anbaus des Wellnessresorts Seinerzeit (Schlepzig im Spreewald) versetzt den ein oder anderen schon mal ins Staunen und lädt zum Verweilen ein. Gewusst wie, befindet sich darin doch gleich die Absack-Bar – ein Ort zum „Entspannen“ und Genießen.

Im Zuge des aufwendigen Umbaus wurde das Resort umfangreich erweitert und renoviert. Die Realisierung der Fassadenfront in der typischen VOWISOL-Optik stand für die Bauherren ganz oben auf der Wunschliste. Neben der technisch anspruchsvollen Umsetzung aller Anforderungen sollte die Fassade das optische Highlight werden. Das rustikale Landhausambiente ergibt zusammen mit den VOWISOL-Stilelementen, die eine Eisen-guss-Anmutung ausstrahlen, eine gute Symbiose. Da sämtliche VOWISOL-Konstruktionen nach dem Leitsatz „Alles aus Aluminium“ geplant und hergestellt werden, ist die Langlebigkeit unserer Bauwerke garantiert.

www.seinerzeit.de



DRESDNER VILLENARCHITEKTUR

PRIVATOBJEKT

Dresden ist nicht nur durch die Frauenkirche, die Elbe, den Zwinger und seine Schlösser bekannt. In den Elbhängen präsentieren sich zudem zahl-reiche Villen und Bauwerke vergangener Zeiten, deren Vielfalt und Schönheit Architektur-interessierte begeistert. Angesichts des unsäg-lichen Krieges und der Zerstörung der sächsischen Hauptstadt im Februar 1945 ist es ein Glück, dass die Stadtteile Loschwitz, Wachwitz und Pillnitz größtenteils verschont blieben.

Ein großes Anliegen von VOWISOL ist der Bau und die individuelle Gestaltung unter denkmalpfle-gerischen Gesichtspunkten – besonders an Objekten aus der Heimatstadt Dresden.

So lassen Kundenanfragen wie die eines reno-mierten Architekturbüros zu einem Anbau der Villa Gottfriedsberg in Dresden-Loschwitz das Herz der Konstrukteure höherschlagen. Entstanden ist ein Anbau zur Erweiterung des Wohnraumes in stilgerechter Architektur, zum Baustil passend, verbunden mit höchsten bauphysikalischen Anforderungen und zeit-gemäßem Komfort.

Wie bei zahlreichen anderen Bauvorhaben war hierbei die enge und zielstrebige Zusammen-arbeit mit dem Architekturbüro und dem Denk-malschutz ausschlaggebend für die erfolgreiche Umsetzung des Projektes.



JEDES DETAIL ZÄHLT

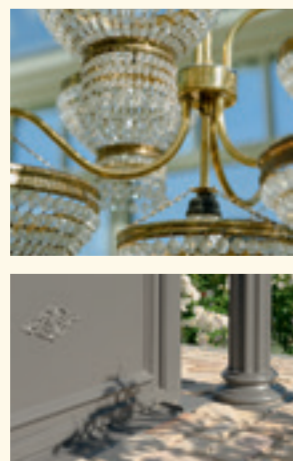
PRIVATOBJEKT

Die Kundenanfragen an VOWISOL hinsicht-lich Küchenerweiterung nehmen stetig zu. Dieser Kunde hatte immer das Interesse, einen Holzwintergarten anzubauen, wegen der individuellen Profilstaltung innen und außen. Mit langlebigem und wartungsfreiem Aluminium zu bauen, davon konnte VOWISOL die Bauherren jedoch schnell überzeugen.

Das Ergebnis ist eine kleine, aber im Detail feine Hauserweiterung, die den Wohnwert deutlich verbessert hat, denn was gibt dem Tag mehr Kraft als Frühstück mit Ausblick in die Weiten der Natur.



STADTVILLA MIT GARTEN PARADIES



In den Engen einer großen, pulsierenden Stadt sucht ein jeder möglichst viel Platz für seinen privaten Rückzugsort. Der Garten des Grundstücks spielt dabei eine wichtige Rolle. Er bietet Raum zur Entfaltung für die Kinder und auch für die Persönlichkeit. Umso schöner, wenn Sie den Wechsel der Jahreszeiten hautnah in Ihrem Wintergarten mitverfolgen können. Mit einem so offen gestalteten Blick in Ihren Garten tanken Sie jeden Tag mehr Kraft und positive Energie.

So stand auch für das hier vorgestellte Projekt der Genuss des eigenen Gartens unabhängig von der Witterung im Vordergrund. Passend zur mediterranen Hausarchitektur der Stadtvilla mit klassischem Walmdach wurde der Wintergarten entworfen. Dieser ist optisch etwas abgerückt, aber bautechnisch komplett mit dem Haus verbunden. Außerdem ist er hochthermisch isoliert mit Dreifachverglasung gemäß dem Niedrigenergiestandard des Hauses.

Für besondere Wohlfühlumgebung sorgt eine Heizschiebe, die sich auf der Rauminnenseite bis auf 60 Grad erwärmen lässt. Der Farbton Anthrazitgrau-Metallic fügt sich zudem hervorragend in die Farbgestaltung des Hauses sowie des gesamten Anwesens ein.

ZUFRIEDENE BAUHERREN BERICHTEN

In zahlreichen Ausgaben unserer „Lichtblicke“ haben wir Ihnen aktuelle und spannende Projekte aus unserem Hause vorgestellt. Wichtiger noch als unsere Referenzen sind uns unsere Kunden. Wir wollen, dass Sie über viele Jahre hinweg zufrieden und erfolgreich mit Ihren VOWISOL-Bauten sind. Im Folgenden lesen Sie daher ausgewählte Kundenmeinungen zu unseren Objekten, die bereits seit vielen Jahren in Betrieb sind.

Zu unserem Badehaus gibt's nicht viel zu sagen, außer dass alle begeistert sind. Jeden Tag stehen bewundernde und staunende Menschen davor und alle, die es von innen genießen dürfen, sind sowieso verzückt. Die Architektur unseres Badehauses vereint sich harmonisch mit unseren Bestandshäusern und ist mittlerweile ein fester Bestandteil im Ortsbild von Pertisau.

JOHANNES ENTNER
INHABER ROMANTIKHOTEL DER WIESENHOF
PERTISAU AM ACHENSEE



Der Anbau des Wintergartens in unserem spanischen Restaurant „Don Quichotte“ ist eine absolute Bereicherung für unsere Gäste. Er schafft es, den authentischen Flair der Iberischen Halbinsel zu vermitteln sowie eine gemütliche, südländische Gelassenheit bei den Gästen zu erzeugen, um sich zu stärken, zu entspannen und einfach die Seele baumeln zu lassen. Das war der Sinn des Projekts, das perfekt umgesetzt wurde!

DR. ING. H. C. ROLAND MACK
INHABER DES EUROPA-PARKS RUST

Nach etwas mehr als zwei Jahren praktischer Erfahrung hat sich unsere Orangerie als großer Erfolg herausgestellt. Die einzigartige Optik fügt sich wunderbar in das Hotelensemble ein und wertet das gesamte Hotelareal zusätzlich auf. Von namhaften Firmen aus ganz Deutschland wird unser Tagungsraum regelmäßig gebucht und wir konnten seit Eröffnung zahlreiche neue Stammgäste gewinnen. Die Auslastung und Nachfrage unserer Orangerie hat alle Erwartungen deutlich übertroffen, und an dieser Stelle danken wir Familie Vorwerk nochmals für die äußerst angenehme und konstruktive Zusammenarbeit.

SVEN CHRISTIAN HUFNAGEL
INHABER ALLEEHOTEL NEUSTADT



BESTER FREIZEIT PARK WELTWEIT

EUROPA PARK

Der Bekanntheitsgrad des Europa-Parks in Rust im deutschsprachigen Raum des Kontinents ist enorm. Künstler wie DJ Bobo sagen: „Der Europa-Park ist Hollywood.“ Bundeskanzlerin Angela Merkel meint: „Der Europa-Park verkörpert die Stärke Europas in ganz besonderer Weise“, und für Finanzminister Wolfgang Schäuble ist der Freizeitpark „ein Leuchtturm für unsere Wirtschaft“. Das sind nur einige der begeistertsten Stimmen. Viele weitere könnte man hier aufführen, unter anderem zu den Highlights im Park, zu einmaligen Attraktionen, zur ganz eigenen, typischen Atmosphäre – aber eines steht fest: Mit der Familie Mack – unter Regie von Dr. Roland Mack – sind Künstler am Werk. Es sind Visionäre und Macher, die bei allen notwendigen Geschäftsinteressen das Wohl der Mitarbeiter, die besondere Stellung in der Region und nicht zuletzt die hohen Werte des Familienunternehmens in den Vordergrund rücken. Und das nun schon in der achten Generation. Die unbedingte Liebe zum Detail, das enorm hohe Qualitäts- und Umweltbewusstsein und die Forderung nach Nachhaltigkeit beim Ressourceneinsatz sind mit der wichtigste Unterpfand hinter der einzigartigen Erfolgsgeschichte des Europa-Parks, persönlich geschaffen durch die Familie Mack.

Für VOWISOL war es auch beim jüngsten Objekt wie bei allen anderen vorigen Bauten selbstverständlich, dass sich das Familienoberhaupt Roland Mack direkt selbst in die Konzeption rund um alle Details der äußeren und inneren Gestaltung einbrachte und Leitlinien direkt vorgab. Entstanden ist ein stiler Wintergartenanbau für das spanische Restaurant „Don Quichotte“, auf den Bauherren und VOWISOL stolz sein können.

www.europa-park.de



DAHOAM ISDAHOAM

ALTBAYERISCHE KÜCHE

„Altbayerische Küche“ – ein Firmenname, der aufhorchen lässt und wahrlich nicht alltäglich ist. Er geht zurück auf die Großmutter der heutigen Firmenchefin, die in der Familie für ihre besonderen Koch- und Backkünste nach altbayerischen Rezepten bekannt war. Diese stammten sogar noch von deren Großmutter. Ursprünglich wollte die Familie diesen wertvollen Fundus für die Nachwelt sichern und aufschreiben, entschied sich dann aber doch, die Rezepte für die regionale Küche in Niederbayern zu erschließen.

Heute beliefert das Unternehmen Gasthöfe, Hotels, Einrichtungen etc. mit seinen tiefgefrorenen Waren der altbayerischen Küche nach Originalrezepten in ganz Deutschland. Die Nachfrage steigt stetig, unter anderem durch den Einsatz von Bioprodukten und den Verzicht auf Farb- und Konservierungsstoffe. Eine Erweiterung der Unternehmensräume war somit unabdingbar.

Die Aufgabe für VOWISOL bestand darin, einen Anbau für den Büro- und Eingangsbereich zu realisieren. Dieser wurde gemeinsam mit der Unternehmerfamilie detailliert und sorgfältig geplant und in kurzer Bauzeit umgesetzt. Die klassische Architektur geht mit den Firmenzielen einher und unterstreicht die eindeutige Message der Unternehmerfamilie: TOP-Leistung. TOP-Qualität. Ganzheitlich.

www.altbayerische-kueche.de



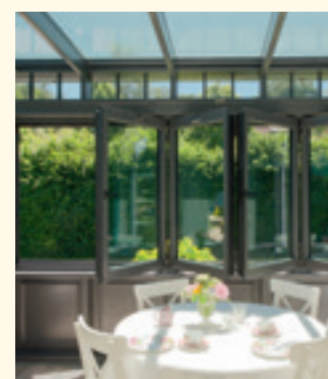
KLEIN, ABER FEIN

PRIVATOBJEKT

Historische Gebäude aus der Gründerzeit sind immer eine große Bereicherung für das Stadt- bzw. Ortsbild in den Gemeinden. Oft sind sie vielfach sehr aufwendig und originalgetreu restauriert. Die Herausforderung liegt dann darin, Anbauten in der korrekten Stilrichtung umzusetzen.

Bei der Villa einer Familie im thüringischen Pößneck galt es, diese Aufgabe auf ein Neues zu meistern. Zusammen mit dem Denkmalschutz und den Bauherren wurde eine komplexe Konstruktion entworfen und realisiert, die sowohl der Architektur des Gebäudes als auch den Wohn- und Kostenanforderungen der Bauherrenschaft entgegenkam.

Entstanden ist eine gelungene Wohnraumerweiterung. Im Sommer kann fast die komplette Front großzügig geöffnet werden, wodurch der Charakter der bisherigen Terrasse erhalten blieb.



VOWISOL ERWEITERT

AUSSTELLUNG WINTERGARTEN

Die Anforderungen an VOWISOL hinsichtlich langlebiger und möglichst wartungsfreier stilgerechter Konstruktionen sind enorm. Die vielen Beispiele, wo Holzkonstruktionen wegen Schäden saniert oder gar abgerissen und erneuert werden müssen, bleiben auch dem interessierten Kunden nicht verborgen. Hinzu kommen die ständig wachsenden Anforderungen an Statik und Brandschutz. So flossen in den Jahren 2015 und 2016 die zahlreichen Kundenwünsche in die Weiterentwicklung des VOWISOL Systems ein.

Dank neuer CNC-Maschinenteknik kann VOWISOL nahezu jede Profilmform nach Kundenwunsch herstellen. Die Firmenausstellung in Groß-erkmannsdorf wurde ebenfalls erweitert und zeigt diese detailreichen Neuerungen im System. Wir freuen uns auch auf Ihren Besuch.



TERRASSE MIT WEITBLICK



Während man in Bayern vom Chiemsee (circa 80 Quadratkilometer Fläche) als dem größten bayerischen See spricht, ist sein Pendant in Niedersachsen das Steinhuder Meer (etwa 30 Quadratkilometer Fläche).

Der größte See Nordwestdeutschlands bildet das Zentrum des gleichnamigen Naturparks. Genau wie am „Bayerischen Meer“ finden die Gäste im Naturpark Steinhuder Meer zahlreiche Ecken und Winkel unberührter und noch intakter Natur vor. Zudem gibt es viele ausgedehnte Uferwege rund um den See, Schifffahrt, Inseln inmitten des Sees als Ausflugsziel, zahlreiche Einkehrmöglichkeiten und vieles mehr für Erholung und Entspannung in einer traumhaften Kulisse.

Aufgrund der stetig steigenden Gästezahlen war es dem Inhaber der „Steinhuder Strandterrassen“ ein Anliegen, die Restaurantkapazität grundlegend zu erweitern. Es wurde eine stilgerechte Konstruktion errichtet, sodass sich der Gast mit erhöhtem Blick über den See lukullisch verwöhnen lassen kann, und die außerdem Platz für große Veranstaltungen bietet.

Die ehemalige Terrasse mit rund 110 Quadratmetern, die immer nur wetterabhängig genutzt werden konnte, wurde von VOWISOL komplett überdacht und ist heute ein beliebtes Ausflugsziel im Sommer wie auch in der kälteren Jahreszeit.

www.steinhuder-strandterrassen.de

Das historische Schloss Wasserburg am Bodensee, gebaut im 19. Jahrhundert auf der Halbinsel Wasserburg, ist eine gute und bekannte Adresse im badischen Raum.

Zur Erschließung der Terrassen am See baute VOWISOL eine stilgerechte Fassadenkonstruktion in eine vorhandene denkmalgeschützte Bausubstanz ein. Aus einer offenen Terrasse wurde gemeinsam mit VOWISOL-Fassadentechnik ein einmaliger ganzjähriger Gastraum geschaffen.



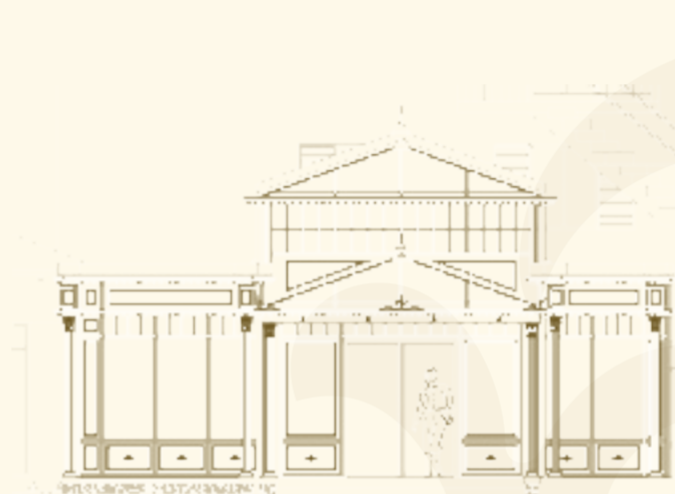
Als das Haus der Familie in den 90er Jahren errichtet wurde, sah das Bauprojekt einen überdachten Freisitz vor. Man war sich im Klaren darüber, dass eine ganzjährige Nutzung ausgeschlossen ist. Mittlerweile aber wurde die überdachte Terrasse zum Lieblingsplatz der Familie. Der große Garten ist für die Kinder ein regelrechtes Eldorado. Hier können sie sich mit dem Hund und auf den eingerichteten Spielplätzen austoben,

während die Eltern sie immer im Blick haben. Der Wunsch, diesen Platz auch ganzjährig nutzen zu können, wurde immer größer. Unter mehreren Anbietern wurde VOWISOL ausgewählt. Die Ingenieure brachten Fassadenkonstruktionen in stilgerechter Bauweise in die Öffnungen ein und lösten die Umsetzung bauphysikalischer Anforderungen bei derartigen nachträglichen Einbauten auf ebenso hohem Qualitätsniveau.



OBJEKT-VORSCHAU

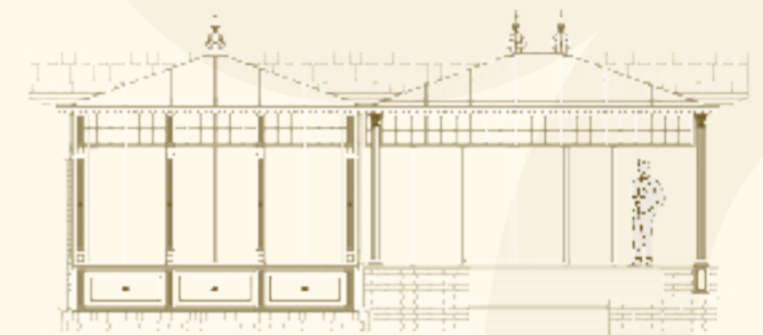
BEREITS JETZT FREUEN WIR UNS, IHNEN IN UNSERER NÄCHSTEN AUSGABE DIE NACHFOLGENDEN PROJEKTE VORSTELLEN ZU DÜRFEN:



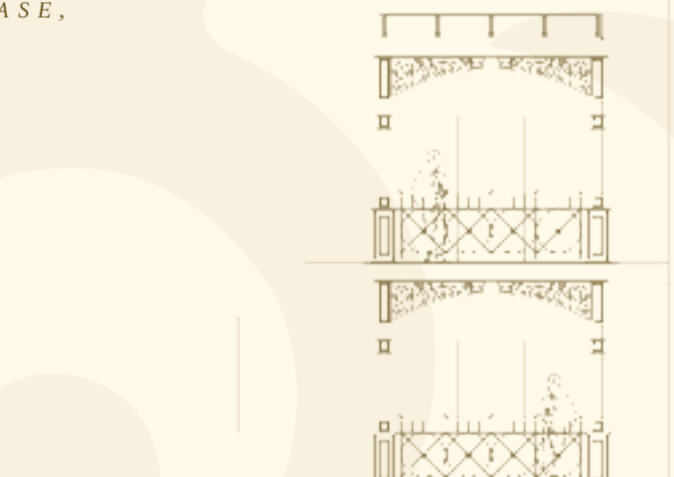
EINGANGSBEREICH & LOBBY
HOTEL STERR IM BAYERISCHEN WALD



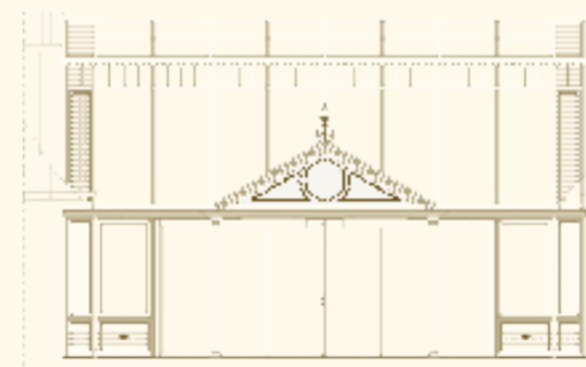
VERKAUFSPAVILLON STRANDPROMENADE
HOTEL RESIDENZ WALDOASE,
SEEBAD AHLBECK



WINTERGARTEN & TERRASSENÜBERDACHUNG
PRIVATOBJEKT IN NIEDERSACHSEN



WINTERGARTEN ALS KONDITOREI, CAFÉ & HISTORISCHE BALKONANLAGE
OLBERNHAU IN SACHSEN



WINTERGARTEN ZWISCHEN ZWEI GEBÄUDEN
PRIVATOBJEKT IN HAMBURG



MESSEN & EVENTS

Weitere Messen & Events sind in Planung, bitte informieren Sie sich im Internet unter www.vowisol.de in der Rubrik Messen/Events.

02.03.–05.03.2017	HAUS 2017 Größte regionale Baumesse Deutschlands	Messe Dresden Halle 2, Stand B18
17.03.–21.03.2017	INTERNORGA 2017 Führende Fachmesse für Hotellerie und Gastronomie	Messe & Congress Center Hamburg Halle B5, Stand 422
21.04.–23.04.2017	Lebens ART Messe für Garten, Wohnen, Lifestyle	Schloss Kartzow bei Potsdam
17.06.–18.06.2017	CLASSIC DAYS BERLIN 2000 Oldtimer & Premium Luxus	Kurfürstendamm Berlin
11.11.–15.11.2017	ALLES FÜR DEN GAST Fachmesse für Gastronomie und Hotellerie	Messezentrum Salzburg



NATURRESORT SCHINDELBRUCH IM HARZ



ERHOLUNG UND ENTSPANNUNG IM GRÜNEN



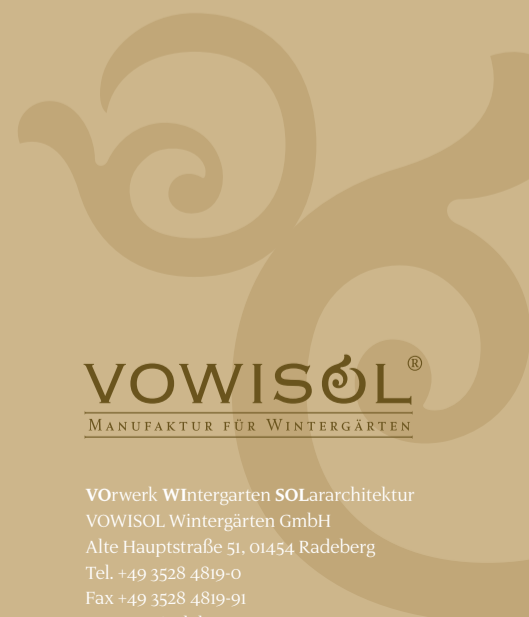
Wie passen klimaneutrales Reisen, ökologische Vernunft und 4-Sterne-Superior-Niveau zusammen? Das große, sensibel bewirtschaftete Resort Schindelbruch, unter dem Dach der Ritter von Kempki Privathotels, liefert die Antwort. Dieses einzigartige Wellnesshotel ist Teil eines umfassenden Nachhaltigkeitskonzeptes und das erste klimaneutrale Hotel Mitteldeutschlands, gelegen im Biosphärenreservat Karstlandschaft Südharz. „Tagungs-Hideaway des Jahres 2016“, Marketingaward des Ostdeutschen Sparkassenverbandes als „Leuchtturm der Tourismus-

wirtschaft“ zur ITB 2016 oder „Grünes Resort“ sind nur einige der vielen Auszeichnungen für die intensiven Bemühungen und Aufwendungen für nachhaltiges Wirtschaften.

Für VOWISOL bestand die Herausforderung darin, einen Restaurantbau zu planen und umzusetzen, der einerseits den Anforderungen des klimaneutralen Konzeptes sowie den spezifischen Bauanforderungen entspricht und andererseits ein besonderes Highlight darstellt. Den Zuschlag unter vielen Bewerbern erhielt VOWISOL aufgrund seines

breiten Leistungsspektrums als Komplettleistung. Dazu zählen die neue, besondere Profilästhetik, die hochwärmegedämmte Bauweise mit Einsatz einer energiesparenden Verglasung sowie die VOWISOL-spezifische Lösung des komplizierten Anschlusses an die vorhandene Gebäudesubstanz, auch unter Berücksichtigung des Brandschutzes.

Das Ergebnis ist ein elegantes, lichtoffenes Restaurant im Grünen und gleichzeitig eine wertvolle Bereicherung für das einzigartige Resort Schindelbruch im schönen Harz.



VOWISOL[®]
MANUFATUR FÜR WINTERGÄRTEN

Vorwerk Wintergarten SOLararchitektur
VOWISOL Wintergärten GmbH
Alte Hauptstraße 51, 01454 Radeberg
Tel. +49 3528 4819-0
Fax +49 3528 4819-91
www.vowisol.de
E-Mail: info@vowisol.de